

# Abfallwegweiser

## **... für den Landkreis Bayreuth**

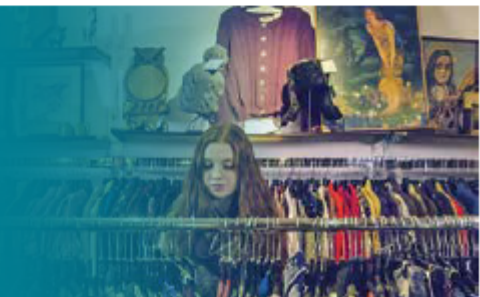
- [Abfallwegweiser](#)
- [Abfall-ABC](#)
- [Abfuhrkalender](#)
- [Containerstandorte](#)
- [Problemabfälle](#)
- [Sperrmüll](#)

---

## **Abfallwegweiser**

# Abfallwegweiser

*Abfall  
vermeiden*



*Abfall  
entsorgen*



*Miteinander  
mehr erreichen*



**der Landkreis Bayreuth**  
Vielfalt & Visionen

Die Broschüre gibt einen Überblick über die abfallwirtschaftlichen Dienstleistungen und zeigt auf, wie Abfall vermieden und bestmöglich verwertet bzw. beseitigt werden kann. Den Wegweiser können Sie auch als gedruckte Fassung in Ihrer Gemeindeverwaltung bzw. im Landratsamt erhalten oder als

Online-Version hier bzw. auf der Homepage des Landkreises Bayreuth [www.landkreis-bayreuth.de/abfall](http://www.landkreis-bayreuth.de/abfall) einsehen.

Weitere Auskünfte erhalten Sie telefonisch unter **0921 / 728 282** oder im Internet auf [www.landkreis-bayreuth.de/abfall](http://www.landkreis-bayreuth.de/abfall).

---

## **Abfall-ABC**

Sollten Sie einmal nicht wissen, wie und wo ein Gegenstand entsorgt werden soll können Sie sich einfach im [Abfall-ABC](#) des Landkreises Bayreuth darüber informieren.

---

## **Abfuhrkalender**

Sie können sich Ihren persönlichen [Abfuhrkalender](#) direkt auf der Homepage des Landkreises Bayreuth erstellen und herunterladen. Der Kalender enthält die Termine für die Restmüll-, Bio- und Papiertonne sowie die Gelbe Tonne.

Terminverschiebungen wegen Feiertagen sind bereits berücksichtigt.

---

## **Containerstandorte**

Im Landkreis Bayreuth stehen diverse Entsorgungseinrichtungen und -unternehmen als [Abgabestellen](#) zur Entsorgung von Abfällen und Wertstoffen zur Verfügung. Um die Anschrift sowie ggf. die Öffnungszeiten der entsprechenden Abgabestelle zu finden, folgen Sie bitte den dort aufgeführten Links.

**Altglascontainer** finden Sie in der Verwaltungsgemeinschaft Weidenberg an folgenden Stellen:

### **Gemeinde Emtmannsberg**

- Schamelsberg | Ortsmitte
- Troschenreuth | Parkplatz Kreisstraße

## **Gemeinde Kirchenpingarten**

- Kirchenpingarten | Parkplatz Schule

## **Gemeinde Seybothenreuth**

- Seybothenreuth | vor der Kläranlage
- Seybothenreuth | Hauptstraße

## **Markt Weidenberg**

- Döhlau | Feuerwehrhaus
- Görschnitz | Richtung Gossenreuth
- Lehen | Feuerwehrhaus
- Mengersreuth | Ortsmitte
- Neunkirchen | Gemeindezentrum
- Sophienthal | Parkplatz
- Untersteinach | ehem. Raiffeisengebäude
- Waizenreuth | Tränkbühl
- Weidenberg | Bauhof, Birkenstraße
- Weidenberg | Altes Feuerwehrhaus, Obere Marktstraße
- Weidenberg | Rügersberger Hang
- Weidenberg | Winter-Ring

---

## **Problemabfälle**

Problemmüll aus schadstoffhaltigen Abfällen aus Haushalten wie beispielsweise Reinigungsmittel, Lacke, Lösemittel, Frostschutzmittel, Energiesparlampen etc. muss getrennt gesammelt und umweltgerecht entsorgt werden. Genutzt werden sollten für Batterien und Altöl vorrangig die Rücknahmeverpflichtungen der Hersteller und Verkaufsstellen. Ebenfalls möglich ist die Abgabe (in haushaltsüblichen Mengen) beim Umweltmobil, das im Lauf des Jahres in allen Gemeinden des Landkreises Station macht.

Wir bitten zu beachten, dass die Anlieferung von Problemabfällen nur zu den offiziellen Standzeiten des Umweltmobils gestattet ist. Unkontrollierte Ablagerungen können unter Umständen das Wohl der Allgemeinheit beeinträchtigen (z.B. durch auslaufendes Öl, Batteriesäure usw.). Außerdem kann dadurch die Abwicklung der Sammelaktion verzögert werden.

Größere Mengen privater, landwirtschaftlicher oder gewerblicher Problemabfälle sind über zugelassene Entsorgungsfachbetriebe zu entsorgen.

Weitergehende Informationen finden Sie im Bereich [Problemmüll](#) auf der Homepage des Landkreises Bayreuth. Dort finden Sie auch unter Dokumente die aktuellen Abfuhrtermine für Problemmüll sortiert nach Gemeinden bzw. nach Datum.

---

## Sperrmüll

Es gibt zwei Wege der Sperrmüllentsorgung:

1. Der Sperrmüll wird **auf Antrag** abgeholt. Die Anmeldekarten sind in der Geschäftsstelle der VG Weidenberg, Rathausplatz 1, 95466 Weidenberg erhältlich.
2. Die **Selbstanlieferung bei brennbaren Gegenständen** bei der [Müllumladestation](#) in Bayreuth (Industriegebiet St. Georgen, Weiherstraße 39) erfolgt durch direkte Vorkontrolle und Sichtung der Anlieferung direkt vor Ort durch das Personal der Abgabestelle. Es ist keine Sperrmüllbescheinigung zur kostenfreien Selbstanlieferung notwendig.

Zum Sperrmüll gehören alle nicht mehr verwertbaren Haushaltsabfälle, die aufgrund ihrer Größe und ihres Gewichts selbst nach zumutbarer Zerkleinerung zu sperrig für die Restmülltonne sind. Zudem handelt es sich um bewegliche Gegenstände, d.h. sie sind nicht fest mit dem Haus verbunden und werden beim Umzug i.d.R. mitgenommen.

Brennbare Sperrmüllgegenstände bestehen, wie ihr Name schon sagt, aus brennbarem Material (überwiegend aus Holz, Kunststoff oder Naturmaterialien; nicht aus Metall, Keramik, Stein, Glas etc.), metallische Sperrmüllgegenstände aus Metall.

Gegenstände, die sowohl aus Holz- als auch aus Metallanteilen bestehen, müssen so gut wie möglich getrennt werden. Sollte dies nicht komplett möglich sein, muss der Entsorgungsweg gemäß dem überwiegenden Materialanteil gewählt werden.

Brauchbare und gut erhaltene Möbel, Sportgeräte, Spielzeug etc. bitte nicht zum Sperrmüll geben, sondern lieber einem Gebrauchtwarenkaufhaus spenden. Diese bieten bei großen Gegenständen teilweise auch einen Abholservice an!

Bitte beachten Sie, dass Badewannen, Bauholz, Bauschutt, Deckenverkleidungen, Fenster, Gartenzäune, Gartenhäuser, Geschirr, Laminat, Paletten, Türen, Waschbecken etc. nicht zum Sperrmüll gehören. Bitte folgen Sie dem Link [Bau- und Renovierungsabfälle](#).

Mit Restmüll gefüllte Kisten oder Säcke zählen ebenfalls nicht zum Sperrmüll und sind über die Restmülltonne oder die [Müllumladestation](#) in Bayreuth zu entsorgen.