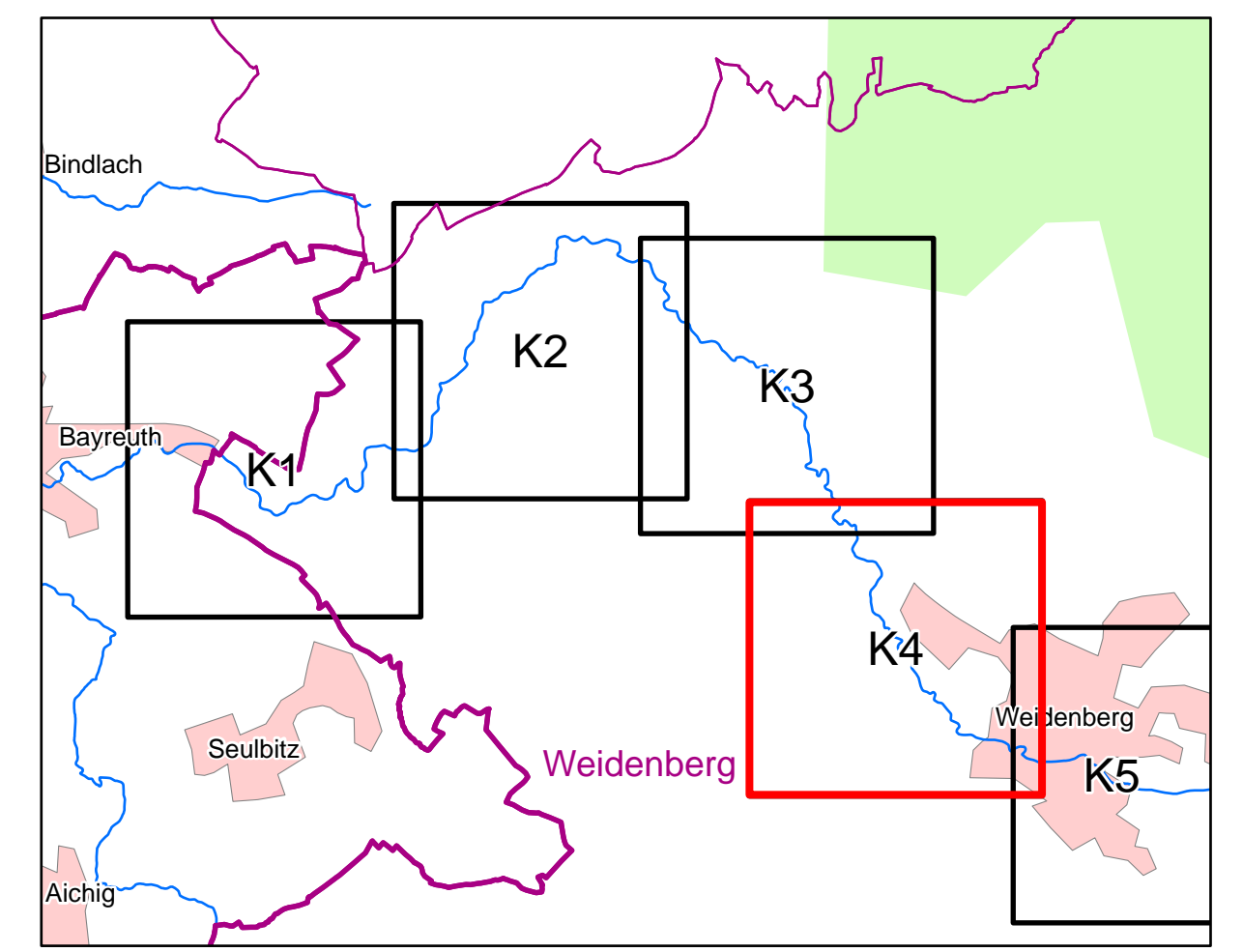


- ### Legende
- festgesetztes Überschwemmungsgebiet
 - ermitteltes Überschwemmungsgebiet
 - nachrichtlich
 - Gewässer
 - Gemeinde
 - Landkreis
 - Blattschnitt
 - Flusskilometerstein
 - 174,4** Wasserspiegel des festgesetzten Überschwemmungsgebiets in m ü. NN
 - Flurstück
 - Gebäude
 - sonstige Bauwerke
 - betroffenes Gebäude
 - betroffene sonstige Bauwerke

Lkr.
Bayreuth

Weidenberg



N

0 50 100 200 m

Geobasisdaten: Amtliches Liegenschaftsinformationssystem (ALKIS)
 Fachdaten: © Bayerische Vermessungsverwaltung
 Informationssystem Wasserversicht

Vorhaben: Gewill. Wärme Steinach Fluss-km 2,700 bis Fluss-km 18,200 Festsetzung des Überschwemmungsgebietes	Anlage: 2
Vorhabensträger: Landkreis: Gemeinde:	Plan-Nr.: K4
Mißtät: 1:2500	Datum/Name: Ausgegeben am: Juni 2021 Ersatz für: Übersetzung
Entwurfsverfasser: 1307/2021 Datum	entworfen: gezeichnet: geprüft:
Wasserverschaffungsamt Hof gez. Mbrz	Juni 2021 /Stöckl Juni 2021 /Sachsenw geprüft
Unterschrift	